

한국지역정책연구원

# 사업안내



한국지역정책연구원  
Korea Research Institute for Local Policy

# KOREA RESEARCH INSTITUTE FOR LOCAL POLICY



한국지역정책연구원  
Korea Research Institute for Local Policy

06748 서울특별시 서초구 양재천로 21길 18 블루스카이빌딩 4층  
담당자: 이상혁 본부장 | 02-574-5333 | shlee@klp.re.kr  
www.klp.re.kr



카톡에서 한국지역정책연구원 채널 추가하세요 +

주민과 함께하는 정책 솔루션 개발

# Index

1 연구원 소개

2 연구부문 안내

3 교육부문 안내

4 정책컨설팅 안내



한국지역정책연구원  
Korea Research Institute for Local Policy

## 인사말

저출산, 고령화, 4차산업혁명 등 대내외적 환경변화는 지역주민의 삶 전반에 지대한 영향을 미치고 있습니다. 지역간 불균형과 경쟁의 심화는 많은 위기 요소를 안고 있습니다. 이러한 급변하고 불확실한 여건 속에서 각 지방정부들은 차별화된 정책으로 경쟁력 확보를 위해 많은 노력을 다하고 있습니다.

저희 한국지역정책연구원은 지역정책에 대한 다년간의 경험과 노하우를 축적해온 전문가 그룹이 결성한 정책개발 및 연구 조직입니다. 저희 연구원은 지역주민이 행복한 미래를 꿈꾸고 준비하는 지방정부 공직자 여러분의 목소리, 생각과 의견을 겸허히 수용하고, 지역의 비전과 목표를 성취하는데 일조를 다할 것입니다.

한국지역정책연구원은 주민을 위한 공익창출과 지역혁신을 선도하고 지역의 균형발전에 이바지할 것입니다. 지방행정 각 분야에서 미래 발전을 가속화하는 촉매역할을 다 할 수 있도록 모든 구성원들은 오직 지역발전과 주민복지증진의 동반자로서 부족함이 없도록 최선을 다할 것입니다.

한국지역정책연구원이 방방곡곡 지역의 미래를 밝혀줄 희망의 등대가 될 것을 약속 드리며, 주민이 행복한 지역을 만들기 위해 더욱 노력하겠습니다. 여러분의 지속적인 관심과 아낌없는 성원을 부탁드립니다.

감사합니다.

한국지역정책연구원 임직원

1

## 미션 / 비전

지역정책의 개발 및 연구 전문조직으로서 미래가치를 제시하겠습니다

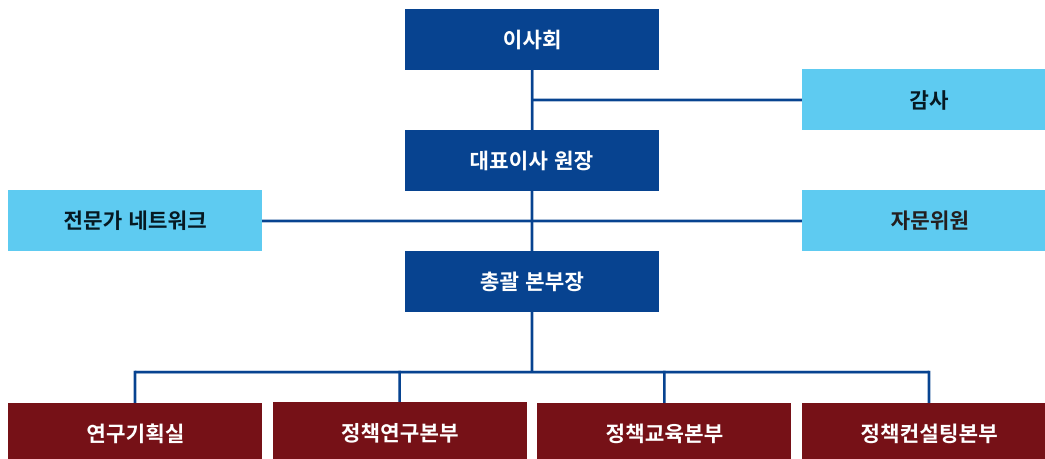


1  
연구원  
소개

2

## 연구원 조직

지역의 비전을 실현하기 위해 조직과 인원을 가장 합리적이고 전략적으로 운영하고 있습니다



3 주요 연구진



대표이사 원장  
**김원수 박사**

“ 저희 연구원은 지역 주민의 삶의 질 향상을 위한 지방행정발전에 최선을 다해 일하겠습니다. ”

행정학 박사  
SK건설 개발사업본부장  
한울씨앤케이 대표이사  
국민대, 카톨릭대 초빙교수  
도시과학연구원 부원장  
한국공공자치연구원 수석연구위원

관광학 박사  
제주특별자치도 협약위원회 위원  
경주대학교 국제관광학부 교수  
경주관광호텔 대표이사  
한국관광학회 관광자원개발분과 이사  
한국공공자치연구원 수석연구위원



이사  
**최학수 박사**

“ 지역의 문화·관광발전과 미래 교육·체육 환경개선을 위해 더 좋은 정책을 개발하도록 하겠습니다. ”



이사  
**이상혁 본부장**

“ 지역발전과 주민복지증진의 진정한 동반자가 되도록 더욱 노력하겠습니다. ”

행정학 박사과정수로  
한국능률협회메니지먼트 연구원  
모델링앤리서치 연구위원  
한국네티폼(유) CFO  
현대정책연구원 연구위원  
한국공공자치연구원 본부장

인적자원개발전문 석사  
연세대학교 교육대학원 전임강사  
에듀위싱턴(워싱턴 소재) Master Consultant  
AMC Korea Consulting 기획본부장



**김형철 교육전문교수**

“ 지역발전을 선도하는 지방공무원들의 역량강화와 지방정부경쟁력 향상을 위해 더욱 연구하고 노력하겠습니다. ”



**홍원표 박사**  
한국외대 정치학 박사  
한국외국어대학 명예교수  
한국정치학회  
스포츠문화분과위원장



**박영균 박사**  
미국 Wagner College 대학원  
대구대 문학박사(특수교육전공)  
국립중앙청소년디딤센터 원장  
한국다문화청소년강원협회 회장



**박재현 박사**  
세종대 경영학 박사  
한국산업개발연구원  
인포마스터 지역전략  
한국융복합산업진흥원



**황정은 박사**  
송실대 사회복지학 박사  
송실대학교 겸임교수  
경기도 대변인  
인클로버 재단 연구소장



**김기홍 박사**  
서울벤처대학원대학교  
부동산학 박사  
국토도시개발정책연구소 연구원



**김세준 연구원**  
해군사관학교 졸업  
미국 Southeastern Baptist  
Theological Seminary 석사





# 연구부문

한국지역정책연구원은 공공기관의 행정발전과 연구용역 수요증대에 부응하기 위하여 설립된 연구부문의 스페셜리스트로서 다양한 연구 서비스를 제공하고 있습니다. 한발 앞선 정보력, 경험과 노하우로 지역현안 문제와 관련된 다양한 해결방안과 보다 나은 미래모델을 제시하고 있습니다.



2  
연구부문  
안내



# 1 비전/목표 수립

## 중장기발전계획

중장기 비전 및 전략의 설정, 부문별, 권역별 실천가능한 과제개발 등



기대효과

비전제시를 통한 지역 미래 발전방향의 설정  
 지역주민의 Needs & wants를 충족시키는 지역지구별 특화사업의 발굴  
 지역발전에 실질적으로 기여할 수 있는 사업발굴  
 실현가능한 구체적계획이 반영된 종합계획

## 관광종합계획

관광환경변화에 능동적으로 대응하고, 다양한 관광수요를 충족시켜주는 차별화된 지역 맞춤형 관광종합계획 수립



기대효과

지역관광자원의 잠재력을 극대화하는 전략수립  
 지역발전에 실질적으로 기여하는 지속가능한 관광사업의 발굴  
 중장기적 지역관광의 비전제시 및 목표달성을 위한 정책과제 발굴  
 지역주민 공무원들이 참여한 실현가능한 구체적 계획이 반영된 종합계획

## 지역정체성 확립

지역이미지 및 정체성 확립을 통해 지역경쟁력을 제고하고, 중장기 발전 전략과 연계한 지역브랜드 개발 및 도시마케팅 전략 수립

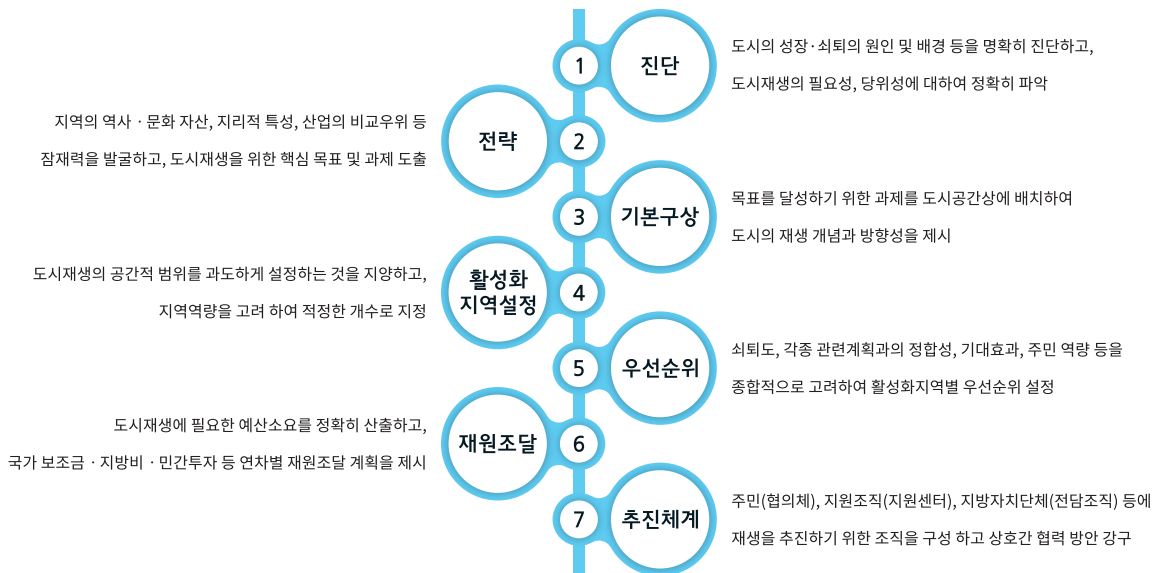


- 기대효과**
- 지역고유의 브랜드 확립으로 지역경쟁력 제고
  - 지역 위상 및 이미지 제고
  - 지역 주민의 자긍심 고취

## 2 정책개발

### 도시재생사업 추진계획

인구의 감소, 산업구조의 변화, 도시의 무분별한 확장, 주거환경의 노후화 등으로 쇠퇴하는 도시를 지역역량의 강화, 새로운 기능의 도입 · 창출 및 지역자원의 활용을 통하여 경제적 · 사회적 · 물리적 · 환경적으로 활성화

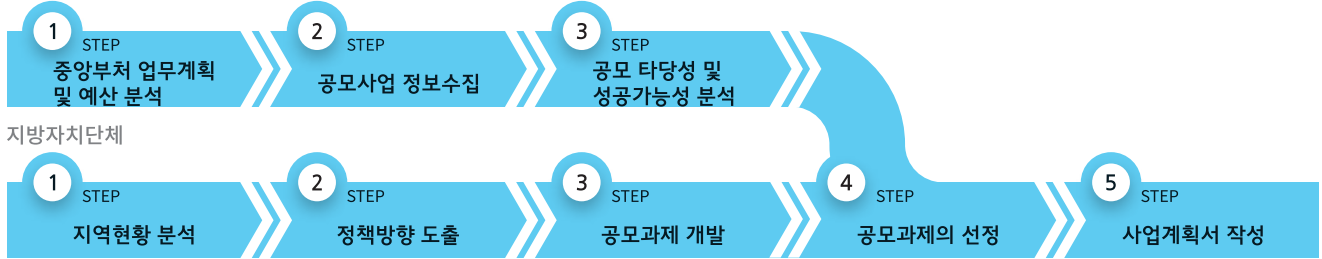


- 기대효과**
- 지역주민의 주거복지 · 삶의 질 향상에 기여
  - 도시공간 혁신을 통한 도시활력 회복
  - 도시재생 경제 생태계 조성을 통한 일자리 창출
  - 풀뿌리 도시재생 거버넌스 구축을 통한 공동체 회복 및 사회 통합

## 공모사업개발 컨설팅

중앙정부 집행예산과 연계한 지역현안사업의 국비 확보 전략으로 경쟁력 있는 단위사업의 발굴과 체계적 사업계획서의 작성을 위한 컨설팅체계구축

중앙부처



기대효과  
중앙부처 업무계획의 조기 파악으로 국비지원을 통한 지역현안사업 추진  
대형 신규 프로젝트 사업의 적극발굴 및 확보  
정부 예산편성 시기와 연계한 적절한 대응 전략 구축

## 권역별 발전계획

지역특화발전을 위한 공동체 활성화전략사업 제시 및 권역별 주민참여형 도시재생, 특화발전계획 구축

농촌 중심지 개발사업

새뜰마을사업

재난안전관리계획

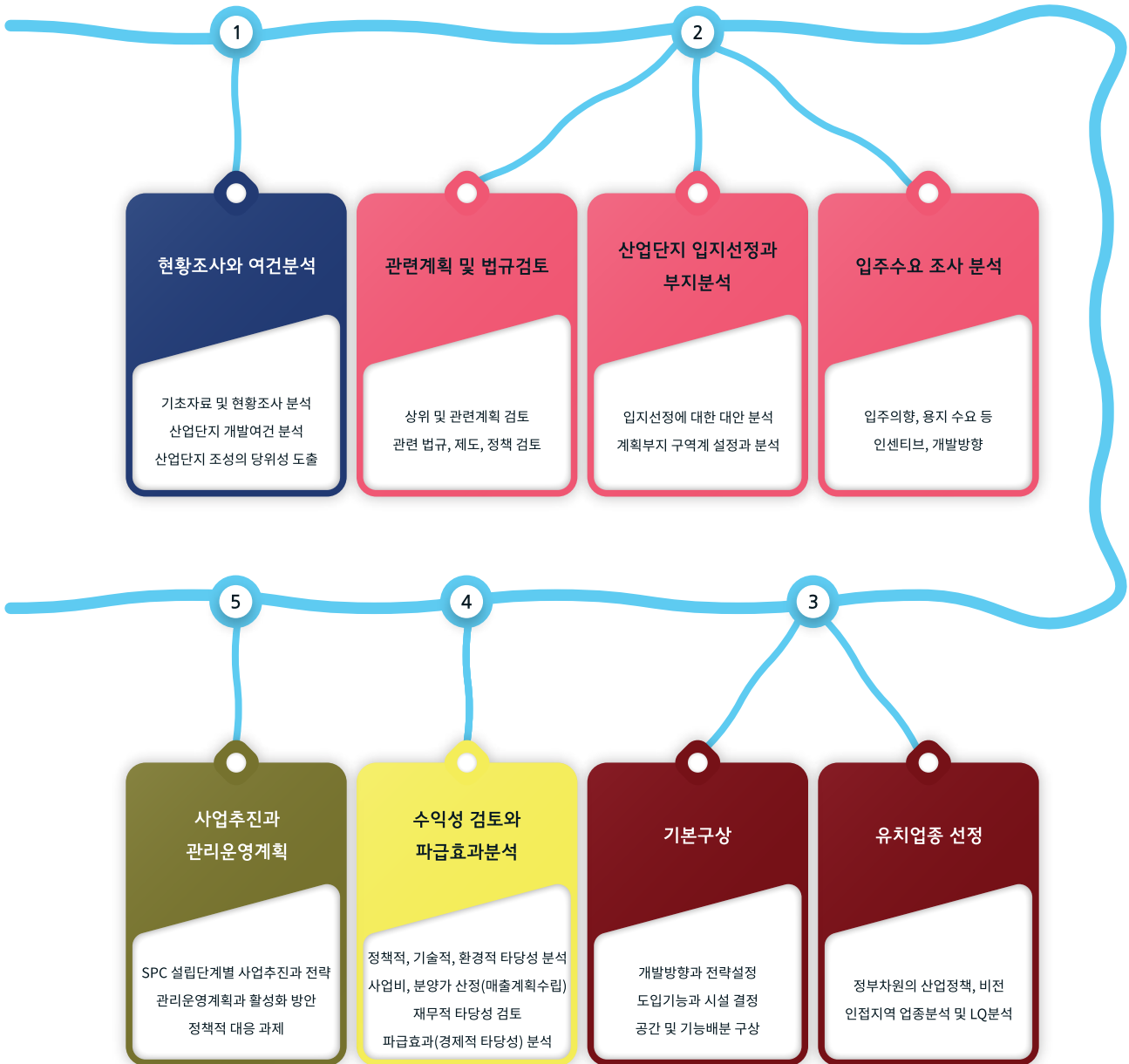


기대효과  
권역별(읍면/마을) 발전을 위한 특화전략계획 구축  
주민 참여/주도형 특색있는 마을 발전전략의 제시  
실천가능한 지역 주민의 삶의 질 향상에 기여  
지역공동체의 활성화 분위기 조성

# 3 사업타당성

## 산업단지개발 타당성검토

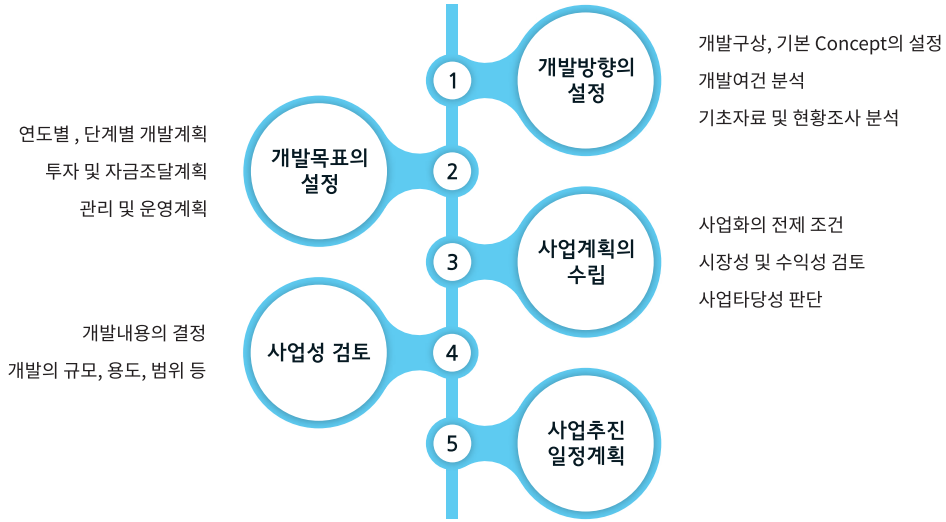
산업단지개발 기본계획 수립의 적정성, 적법성, 합리성을 정책적, 환경적, 산업적으로 타당성을 검증하고, 시장성 분석과 재무분석을 통해 경제적 타당성을 입증하며, 사업시행을 위한 SPC 설립방안을 검토함



2 연구부문 안내

## 부동산개발계획 및 사업성 검토

지방자치단체, LH공사, 특수법인 또는 각 지방공사가 주체되어 기관이 보유하고 있는 부지 또는 공공기관 이전적지(移轉跡地) 개발방안을 제시 하되 수익성과 수익성을 모두 충족하는 대안 제시



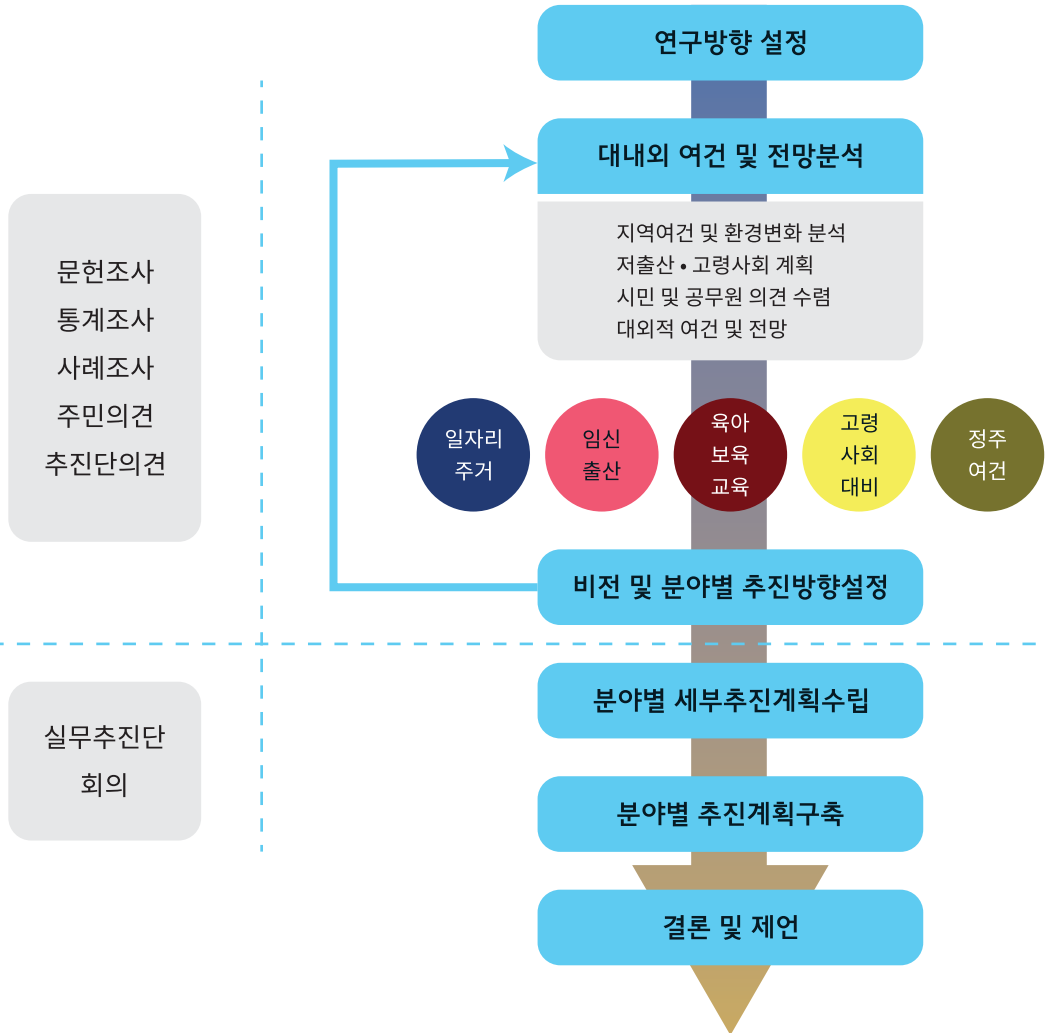
## 장사시설 증장기 수급계획

장사시설의 현황과 문제점 분석을 토대로 미래 장사행정의 효율화 방안과, 장사문화 환경의 변화를 예측하여 장사시설의 수급계획수립 및 효율적인 관리 운영 제시



## 인구정책 종합계획

지역 인구구조 및 지역특성을 고려한 중장기 인구정책을 수립하기 위하여 자연적, 사회적 인구증감 요인을 분석하고, 저출산, 고령사회 정착을 위한 추진방향과 실행계획 수립으로 생애맞춤형 일자리와 출산, 육아에 전념할 수 있는 주민만족도가 높은 도시 구현



### 기대효과

지역특색에 맞는 인구정책 및 특성화 산업정책에 의한 양질의 일자리 및 주거복지 확립으로 인구유출 방지 및 젊은 층 유입 유도  
출산, 육아 및 보육 통합지원체계를 구축하여 청년지향형 생태계 조성  
고령자의 치료지원, 돌봄 제공을 통한 평생건강관리체계 구축으로 노인이 행복한 도시 조성

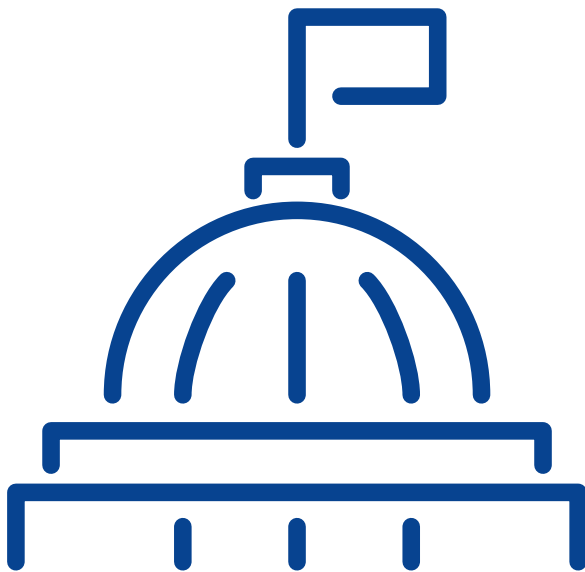


## 4 각종 사업타당성 검토

- 역세권개발사업 타당성
- 시장현대화사업 타당성
- 복합문화시설 건립타당성
- 체육시설 건설 타당성
- 도서관 건립타당성
- 박물관 건립타당성
- 공공청사 건립타당성

## 5 기타 정책계획 및 평가

- 각종 교통계획 수립
- 조직진단 및 기관평가
- 사회적경제 발전계획
- 주민참여예산제 운영
- 삶의 질 지표 개발, 조사
- 주민만족도 및 행정수요조사



한국지역정책연구원과 함께  
행복한 지역사회



Ch 카톡에서 한국지역정책연구원 채널 추가하세요 +



# 교육부문

한국지역정책연구원은 지방공무원의 정책개발 역량강화와 자질함양을 위해 최적화된 교육 서비스를 제공하고 있습니다.

## 교육과정의 특징

- 참여자의 쉬운 이해와 몰입으로 차별화된 정책과제 개발을 유도합니다.
- 주민의 삶과 사회 및 정책 트렌드를 반영하여 민선 7기 지방자치단체의 비전을 실현합니다.
- 다양한 사례와 지역 자원 분석으로 지속 가능한 지역 특화 브랜드를 개발합니다.
- 체계적이며 창의적인 아이디어 도출을 위해 다양한 정책개발 Tool과 글로벌 경영기법을 제공합니다.



# 1 정책개발 과정

국비확보 정책개발

특화 사업개발

맞춤형 공모과제 개발

한국지역정책연구원의 정책개발 프로그램은 실리콘밸리에서 검증된 OKR 경영기법을 활용한 정책개발설계 Tool을 통해 사업을 체계적으로 정리하며 차별화된 브레인스토밍 기법으로 실효성 있는 다양한 아이디어를 도출해 워크숍 기간 동안 국비확보제안 사업계획서를 완성합니다.

맞춤형 공모사업 컨설팅은 주민 니즈파악에서 설문조사, 인터뷰 등과 같은 주민 생활 현장 분석 단계를 심도 있게 진행하고, 사업계획서 타당성 검증을 정부에서 실행하는 예비타당성조사를 기준으로 검증합니다.



## ② 핵심인재 코칭 리더십 과정

4차 산업 혁명시대의 급격한 사회변화와 새로운 세대가 유입되는 조직변화에서 신뢰를 기반으로 한 효과적인 전략을 개발하고 지속적인 성과를 창출해 내기 위해서는 구성원들에게 효과적인 피드백과 코칭 스킬이 무엇보다 중요합니다.

한국지역정책연구원의 핵심인재 코칭 리더십 과정은 지방자치단체에 창의적이며 성과중심의 조직문화를 고취시키고 참여와 몰입을 유도시켜 최고의 팀을 만들어 냅니다.

모듈	세부내용	비고
코칭형 리더의 핵심역량	리더십 패러다임의 변화 이해 고성과를 창출하는 리더의 핵심역량	리더십유형진단 코칭 유형 진단
성과조직의 특징	성과 중심형 팀의 특징 팀의 비전과 목표에 구성원 참여시키기 팀의 성과목표와 그라운드 룰	
코칭 전략	코칭 대화 모델 이해 코칭 스타일에 따른 대화 전략 맥락적 경청 스킬 실천을 이끌어 내는 질문 스킬	커뮤니케이션 스타일 진단
피드백문화	피드백의 신뢰를 높이는 관계강화 방법 피드백의 중요성과 피드백 유형 파악 4가지 피드백 유형의 효과적 피드백 전략	
변화를 이어지는 코칭 Action Plan	변화모델 이해와 실패 극복전략 성공적 코칭을 위한 액션플랜	

3  
교육부문  
안내



### 3 정부혁신 과정

지방자치단체에 대한 정부혁신평가단의 지자체 혁신평가는 사회적 가치, 참여와 협력, 신뢰받는 정부의 세 영역을 기본 프레임으로 운영되고 있습니다.

한국지역정책연구원은 지방자치단체가 중앙정부의 혁신요구 수준에 부합할 수 있도록 방향과 실무적 전략을 제시하며, 특히 아래 혁신중점사항에 대한 정책과제 개발을 지원하고 단체장의 혁신리더십 역량과 자율추진혁신과제의 중요성에 맞게 정부혁신 특강 및 워크숍을 제공합니다.

**!** 지자체 정부혁신평가 중점사항 (우수기관 선정시 재정 인센티브와 포상)

- 적극적 전문적인 공직사회 구현
- 공공서비스 사각지대 해소 및 선제적 서비스 제공
- 참여를 통한 사회지역 문제해결
- 범 정부 협업 촉진
- 데이터 과학에 기반한 정책결정 지원 강화

### 4 신규 공무원 역량개발 과정

새롭게 유입되는 MZ 세대의 특성을 반영하여 신규직 공무원이 조직생활 적응력을 높이고 성과를 창출하는 도전적 인재로 성장할 수 있도록 흥미와 몰입도가 높은 체험 학습형 역량개발 프로그램을 제공합니다.

모듈	세부내용	비고
MZ 세대와 조직역량	MZ 세대가 사회인식, 개인과 조직과의 관계 형성 등에 반응하는 가치관을 이해하고 지자체 조직역량 강화를 위해 세대간 차이의 이해와 극복이 중요함을 이해	개인별 행동유형 진단
지자체의 비전 공유	Rollercoster 프로그램을 통해 소통의 중요성을 인식하고 지역 특성에 맞는 Rollercoste 비전 형상화 Teamwork 활동으로 지역의 비전과 목표를 몸으로 체험	
정책목표의 이해와 신규 공무원 역할 정립	콜라주 기법을 활용하여 지자체의 정책목표를 시각화하고 향후 지역개발의 방향에 대한 의지를 다지며 필요한 역량 개발과 조직내 역할을 정립	

**!** 지자체의 문화와 조직특성 및 요구에 맞는 맞춤형 프로그램 설계하여 모듈형 교육프로그램 으로 제공합니다.

3  
교육부문  
안내

## 5 소통과 협업 체험학습 과정

- Pirate's cove** 탁월한 개인 보다 협력하는 팀이 더 큰 성과를 창출할 수 있다는 것을 체험을 통해 느끼고 학습하여 협업의 중요성을 이해하고 업무에 적용할 수 있도록 합니다.
- Roller Coster** 공동의 목표와 가치를 달성하고 성숙한 팀으로 변화하기 위한 전략과 정신을 공유하며 조직에서 개인의 역할과 가치를 발견할 수 있도록 합니다.
- 콜라주 프로그램** 조직이 걸어온 과거와 현재를 기반으로 미래지향적 가치를 발견하도록 하며 이를 통해 스스로 동기부여하고 역량개발을 하도록 합니다.

## 6 민원담당 힐링캠프 과정

주민의 다양한 행정서비스 기대 수준이 높아짐에 따라 격무와 정신적 스트레스를 줄이고 민원부서의 건전성과 활력을 높이는데 기여하여 행정 능력 향상을 기대

### ! 교육목적

민원부서 직원의 스트레스 저항력을 키우고  
소통하는 스킬을 습득하여 공감능력을 향상하며  
힐링을 통한 자아성찰과 업무역량 강화

내 안의 긍정 생각을 깨우고 (인문학 중심으로 강의)



소통스킬을 습득하여 공감력을 키우고



힐링 CAMP를 통해 자기성찰 계기와 마음수련

1일차

M1. 내 안의 긍정생각 깨우기 (인문학 특강)

2일차

M3. 힐링 CAMP1  
지역별 주어진 환경에 따라 생태공원 탐방 및 역사문화 관람을 통한 힐링

중식

M2. 소통 스킬을 습득하여 스트레스 관리  
DISC 모델을 통해 자기와 타인의 이해 (진단/강의/토의)

M3. 힐링 CAMP2  
다양한 힐링 프로그램을 통해 재미와 흥미를 유발할 수 있는 프로그램  
커스터마이징하여 제공

# 정책컨설팅

공공서비스의 품질제고를 위한 정책방향을 제시하고,  
지역정책의 구체적인 추진과제 및 과제실행 과정상 문제에 대한 솔루션을 제시합니다.

## 1 필요성

신입 또는 인사이동으로 인한 조직 변경시 부서 중점추진정책에 관한 실천적 업무지식의 학습

정책과제시행에 있어서 당면한 문제의 분석 및 해결방향 강구

정책과정에 있어서 기획, 예산, 조직, 절차, 방법상의 최적방안 강구

중간관리자들의 진취적 업무수행과 변화유도를 위해 정책전반에 관한 자문의 필요

## 2 컨설팅 분야

비전, 전략

경영평가, 조직진단

산업경제

문화, 관광

교육, 체육

환경안전

지방자치, 분권

도시계획

스마트시티

일반행정

교통정책

농수산업, 농촌개발

사회복지

지역개발, 부동산

인사, 조직

ICT, 빅데이터

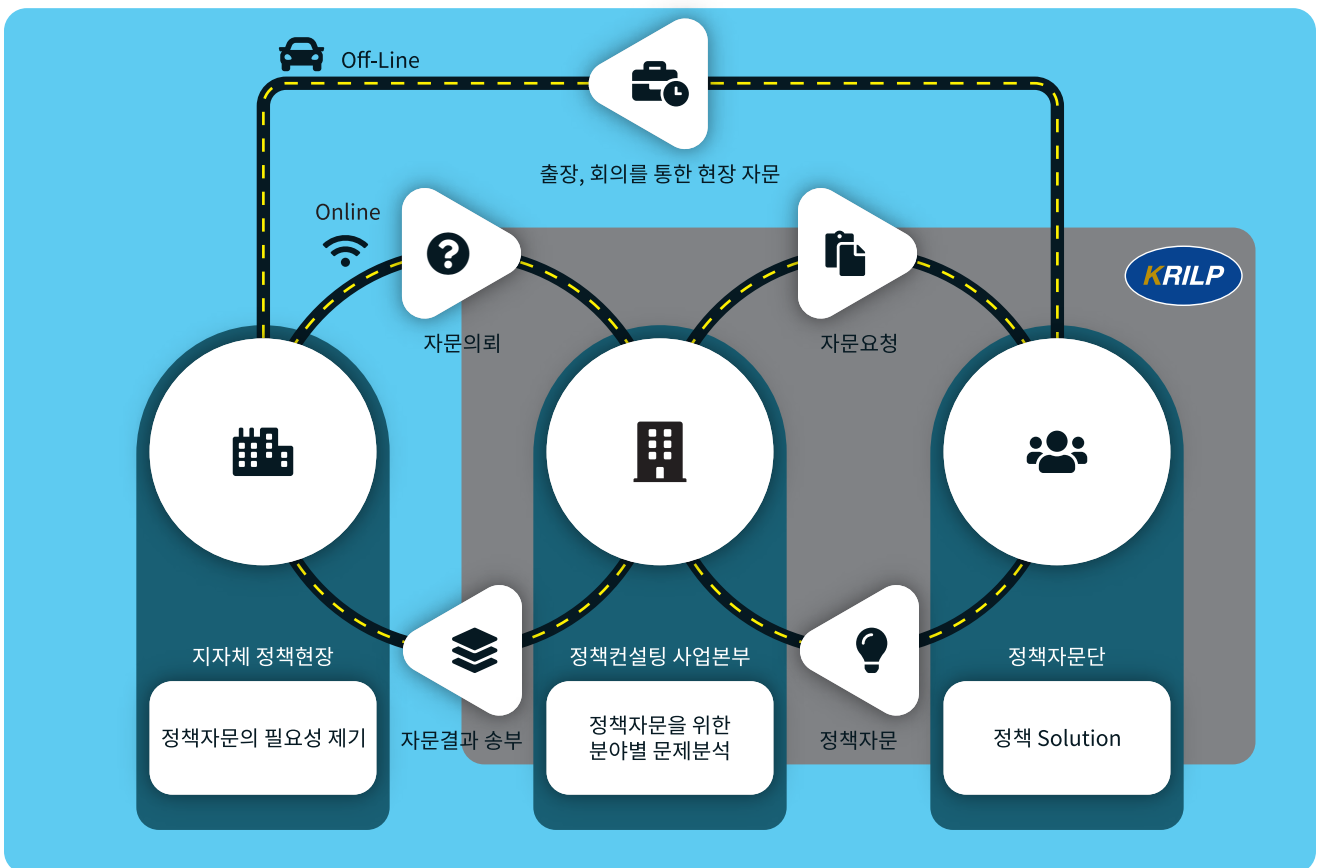
인구정책

일자리정책

### 3 컨설팅 방식

- ✓ 연간 컨설팅 계약에 의한 정책자문 제공
- ✓ 10개 부문별 40여 명의 박사급 전문가가 1:1 맞춤형 컨설팅 제공
- ✓ 월 4~5회 (연간 50회) 온라인을 통한 정책자문
- ✓ 월 1회 정책결정자문(현지출장자문)
- ✓ 수시 요청시 출장자문(단, 출장비는 계약 지자체 별도 부담)
- ! 연간 정책자문결과 책자로 발간 제공

### 4 컨설팅 프로세스



4  
정책컨설팅  
안내

**기대효과**

정책현장에서 당면한 문제들을 분석, 해결할 수 있도록 전문성을 가진 전문가들이 자기들의 지식과 경험을 활용하여 문제해결 방안을 지원함으로써,

1. 정책에 관한 실천적 지식능력 향상
2. 행정조직의 목적달성을 위한 문제해결 능력 및 업무추진 능력 제고
3. 업무상 문제해결을 통한 학습을 촉진시키고, 변화를 실현하는 관리능력의 향상



## 5 컨설팅 자문단

부문	성명	직위	컨설팅 분야	비고
비전전략	이상혁	본부장	경영평가, 조직진단	중앙대, 명지대대학원
	김세준	위원	ICT, 프로그램, 빅데이터	해군사관학교, SEBTS
	정영수	박사	비전, 전략	서울시립대대학원
	홍원표	박사	정치학	한국외국어대
	김동기	교수	통계학	강릉원주대학교
산업경제	김원수	박사	산업경제, 비전전략	연세대, 국민대대학원
	신승철	소장	조사, 분석	중앙대대학원
	김광래	교수	경영학	카톨릭관동대
	권혁천	박사	공학	한국생산기술연구원 부원장
문화관광	최학수	박사	문화관광, 체육	경주대대학원
	정병웅	교수	관광경영학	순천향대학교
환경안전	박길용	교수	환경	세명대 교수
	이상만	교수	생명과학	청주대학교
	심재도	교수	수질환경학	강원대학교
보건복지	황정은	박사	사회복지	송실대대학원
	이용교	교수	사회복지	광주대 교수
	주용학	박사	사회복지	한국외국어대대학원
도로교통	정천수	박사	교통공학	도시과학연구원장
	전진숙	박사	도로, 교통	명지대 교수
	송재인	위원	교통	홍익대학교
도시개발	윤주선	교수	도시계획, 스마트시티	홍익대 교수
	김기홍	박사	부동산학(지역개발)	서울디지털대학원대학교
	김일수	소장	부동산감정평가	한국감정원
	유광남	위원	도시개발	원광대대학원
	장태일	박사	부동산개발	건국대대학원
	임재환	건축사	소장	상승건축사무소
	이상국	기술사	토목공학	서울대학교
	김성숙	박사	부동산학	홍익대학교
	교육	김형철	교수	교육학
이만걸		교수	경영학	아주대학교
조호제		박사	교육학	고려대학교
박영균		박사	교육학	대구대, Wagner College 대학원
농업농촌	박재현	박사	농수산업, 농촌개발	세종대대학원
	박강진	위원	농학	이지팜 농업전문위원
행재정	조석주	박사	행정자치	세종대대학원
	김희경	박사	일반행정	국민대대학원
	이상수	박사	일반행정	한국공공신뢰연구원 원장
	조경호	교수	인사, 조직	국민대 교수
	김선자	교수	행정학	명지대학교
기타	이상용	변호사	법학	서울대학교
	석민철	세무사	세무학	에스엠세무회계

① 명단은 사정에 따라 변경될수 있습니다



Ch 카톡에서 한국지역정책연구원 채널 추가하세요 +